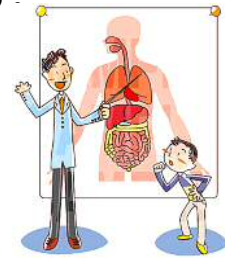




あなたの健康としあわせを守る
小島病院 人間ドックのご案内

近年わが国では、偏った食事、運動不足、ストレスなどにより、高血圧症、高脂血症、糖尿病、心臓病、癌(がん)などの生活習慣病が増加しています。これらの生活習慣病の予防早期発見のために、普段健康だと思っておられる方でも定期的に人間ドックを受けられることをお勧めします。



【健診日 および 基本料金】 (祝祭日・病院休業日を除く)

基本コース	基本料金(税別)	健診日
日帰りコース	33,000円	火・木・金・土
1泊2日コース	55,000円	月～火・水～木・金～土

【検査内容】 ●…基本(共通) ●…基本(女性) ●…基本(男性) ☆(オプション名)…オプション

検査項目		日帰りコース	1泊2日コース
問診		●	●
診察	聴診・視診	●	●
身体計測	身長・体重・腹囲・標準体重・BMI・肥満度	●	●
呼吸器系	胸部X線検査・肺機能	●	●
	胸部マルチスライスCT	☆肺がん	☆肺がん
	喀痰検査	☆肺がん	☆肺がん
循環器系	血圧・心電図・心拍数	●	●
	血圧脈波	☆循環器	●
	頸動脈超音波検査	☆循環器	☆循環器
消化器系	上部消化管内視鏡検査	●	●
	胃X線透視検査	[選択制]	[選択制]
	腹部超音波・便潜血	●	●
	大腸内視鏡検査	☆大腸がん(別日)	☆大腸がん
	生検	☆内視鏡	☆内視鏡
	ヘリコバクターピロリ抗体・ペプシノーゲン I, II	☆胃がん	☆胃がん
眼科	視力・眼圧・眼底	●	●
聴力	簡易聴力	●	●
婦人科	子宮細胞診 (松岡病院にて実施・送迎あり)	—	●
血液一般	赤血球・白血球・血色素・ヘマトクリット・血小板・血液型(AOB・Rh) 血沈・MCV・MCH・MCHC	●	●
肝機能	GOT・GPT・LDH・ALP・γ-GTP・ZTT・総ビリルビン・総蛋白 A/G比・アルブミン・アミラーゼ・血清鉄(2日コース)	●	●
電解質	Na・K・Ca	●	●
腫瘍マーカー	PSA (50歳以上の男性のみ)	☆(泌尿器科)	●
	CA125(女性のみ)	☆(婦人科)	●
	CEA・CA19-9・AFP	☆	●
免疫・血清	HBS抗原・HCV抗体・CRP・梅毒	●	●
	NT-proBNP	☆循環器	☆循環器
脂質代謝	総コレステロール・中性脂肪・HDLコレステロール・LDLコレステロール	●	●
糖代謝	血糖・HbA1c	●	●
	糖負荷試験	—	☆糖尿病
腎機能	尿素窒素・クレアチニン・尿酸・EGFR	●	●
尿	糖・蛋白・ウロビリ・潜血・沈渣・pH	●	●
骨状態	X線骨密度測定検査(DEXA法)・TRACP-5b	☆骨粗しょう症	●
食事指導		●	●
睡眠時無呼吸スクリーニング(パルスオキシメータによるSpO2測定)		—	●
甲状腺	TSH・FreeT4	☆甲状腺	☆甲状腺
CTによる内臓脂肪測定		☆メタボ	☆メタボ

【人間ドックオプション検査(ご利用料金)】

オプション検査項目	料 金(税別)	備 考
メタボオプション CT検査による内臓脂肪測定 	3,000円	CTを使った内臓脂肪面積の測定をします
骨粗しょう症オプション X線骨密度測定検査(DEXA法)  TRACP-5b(骨代謝マーカー)	3,000円	(日帰りコースのみ) 微量のエックス線を利用して、前腕骨の骨密度を測定します 血液検査で骨の現在から将来の健康状態を調べます
腫瘍マーカー CEA・CA19-9・AFP	4,500円	(日帰りコースのみ) 主に胃がん、大腸がん、膵臓がん、肝臓がんなどを調べます
CA125(婦人科オプション)	1,700円	(女性のみ) 子宮内膜症や卵巣がんなどを調べます
PSA(泌尿器科オプション)	1,500円	(50歳以上の男性) 前立腺炎や前立腺癌などを調べます
肺がんオプション 胸部マルチスライスCT  喀痰検査	8,000円 2,000円	*1) 胸部X線検査に比べ微細病変を描出でき死角がほとんどありません 気管あるいは太い気管支にできた早期がんを見つけます。
大腸がんオプション 大腸内視鏡検査	16,000円	*2) 内視鏡で大腸を観察します 
内視鏡オプション 生検	8,000円	*3) 内視鏡検査において一部の組織を採り悪性度を調べます
胃がんオプション ヘリコバクターピロリ抗体・ペプシノーゲン I, II	3,000円	血液検査 胃がんになる可能性があるかどうかを調べます
循環器オプション 血圧脈波  頸動脈超音波検査 NT-proBNP	2,000円 4,500円	(日帰りコースのみ) 動脈硬化の度合いや早期血管障害を調べます 頸動脈の血管壁などを観察し、全身の動脈硬化の程度を調べます 血液検査で心筋梗塞や心不全などの心臓の異常を調べます
甲状腺オプション TSH・FreeT4	2,500円	甲状腺刺激ホルモンの分泌異常がないかを調べます
糖尿病オプション 糖負荷試験	2,000円	(1泊2日コースのみ)*4) 糖尿病予備群や隠れ糖尿病を調べます

※ 日帰りコースのみのオプションは、1泊2日コースの基本検査項目に含まれています

※ ご利用料金には、別途 消費税がかかります

【ご注意】

- *1) 肺がんオプションの胸部マルチスライスCTを申し込まれた場合、胸部X線検査は行いません
- *2) 日帰りコースで大腸がんオプションを申し込まれた場合、大腸内視鏡検査は別日の予約検査となります
- *3) 内視鏡オプション(生検)を申し込まれていても、内視鏡検査中に異常が見つからなかった場合、生検は行いません
内視鏡オプション(生検)は、胃内視鏡検査または大腸内視鏡検査それぞれ別にお申込みいただけます
- *4) 糖尿病治療をされている方は糖尿病オプションの選択はできません
* 現在治療中の方がその治療の評価のために人間ドックを受診されますと治療に支障をきたす場合がございます
主治医とご相談の上受診して下さい

【検査結果】

医師による総合判定の後に、検査結果を郵送いたします。



【受診申し込み・お問い合わせ】

予約制になっておりますので、受付窓口に直接またはお電話でお申し込み下さい。

ご連絡先 ☎ 084-976-1351 (代表)



 **小島病院**

広島県福山市駅家町上山守203

201404D-

個